



Projekt domu jednorodzinnego DOM Z POTENCJAŁEM, widok od strony ogrodowej

Projekt domu jednorodzinnego DOM Z POTENCJAŁEM, widok od strony frontowej

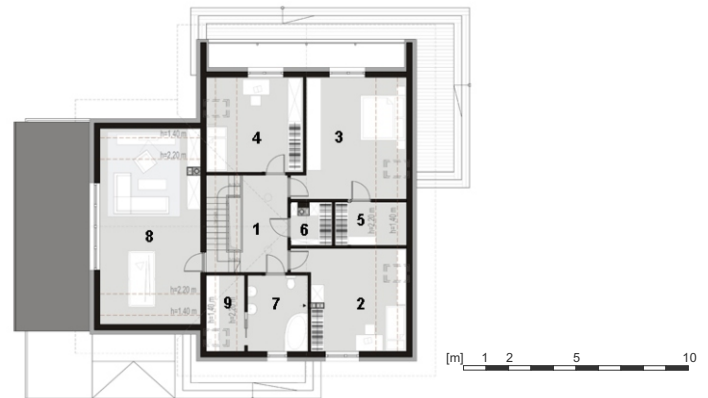


Rzut parteru

POWIERZCHNIA: PODŁOGI/UŻYTKOWA

1. WIATROŁAP	6,07m <sup>2</sup>
2. KOMUNIKACJA	9,07m <sup>2</sup>
3. KUCHNIA	10,33m <sup>2</sup>
4. SPIŻARNIA	2,00m <sup>2</sup>
5. JADALNIA	17,96m <sup>2</sup>
6. POK.DZIENNY	29,81m <sup>2</sup>
7. TOALETA	4,32m <sup>2</sup>
8. SCHODY	5,64m <sup>2</sup>
9. GARAŻ	28,48m <sup>2</sup>
9a. SCHÓWEK	1,45m <sup>2</sup>
10. KOTŁOWNIA	9,06m <sup>2</sup>

POWIERZCHNIA UŻYTKOWA PARTERU **124,19 m<sup>2</sup>**



Rzut poddasza

POWIERZCHNIA: PODŁOGI UŻYTKOWA \*

1. KOMUNIKACJA	9,19m <sup>2</sup>	9,19m <sup>2</sup>
2. SYPIALNIA	20,52m <sup>2</sup>	16,43m <sup>2</sup>
3. SYPIALNIA	25,16m <sup>2</sup>	20,29m <sup>2</sup>
4. SYPIALNIA	18,41m <sup>2</sup>	14,63m <sup>2</sup>
5. GARDEROBA	6,21m <sup>2</sup>	4,49m <sup>2</sup>
6. SCHÓWEK	3,31m <sup>2</sup>	3,31m <sup>2</sup>
7. ŁAZIENKA	9,17m <sup>2</sup>	9,17m <sup>2</sup>
8. POK. ZABAW	39,11m <sup>2</sup>	31,07m <sup>2</sup>
9. PRALNIA	5,85m <sup>2</sup>	2,82m <sup>2</sup>

POW. UŻYTKOWA PODDASZA **111,40m<sup>2</sup>**  
POW. NETTO\*\* PODDASZA **136,93m<sup>2</sup>**

\*powierzchnia użytkowa jest liczona w miejscach gdzie sufit poddasza jest na wysokości większej niż 2,2m oraz 50% powierzchni gdzie sufit jest na wysokości mniejszej niż 2,2m i większej niż 1,4m

\*\*suma powierzchni Podłóg wszystkich pomieszczeń

DANE TECHNICZNE:

POWIERZCHNIE:

Powierzchnia użytkowa:	184,70m <sup>2</sup>
Powierzchnia netto:	235,59m <sup>2</sup>
Powierzchnia zabudowy:	183,67m <sup>2</sup>
Powierzchnia tarasów i schodów:	77,30m <sup>2</sup>
Kubatura:	1056,30m <sup>3</sup>

DZIAŁKA ORAZ WYMIARY ZEWNĘTRZNE:

Minimalna długość działki:	21,29m
Minimalna szerokość działki:	23,47m
Szerokość elewacji frontowej:	14,56m
Wysokość budynku:	9,00m

TECHNOLOGIA:

Technologia budowy: tradycyjna murowana  
Typ ścian zewnętrznych: dwuwarstwowa  
Materiał wykonania ścian: pustaki z betonu komórkowego, izolacja ze styropianu  
Stropy: gęstożebrowe

DACH:

Kąt nachylenia dachu:	40°
Powierzchnia dachu:	306,22m <sup>2</sup>
Forma dachu:	Wielospadowy
Lukarny:	Dach bez lukarn

PROGRAM FUNKCJONALNY:

Ilość sypialni: 3 sypialnie  
Ilość wszystkich pokoi: 5 (3sypialnie+pokój dzienny+pok.zabaw)  
Garaż: jedno stanowiskowy  
Piwnica: dom niepodpiwniczony

RODZAJ ZABUDOWY

Forma: nowoczesny  
Bryła: wolnostojący  
Typ domu: z poddaszem użytkowym



Elewacja boczna



Elewacja boczna



Elewacja frontowa



Elewacja ogrodowa